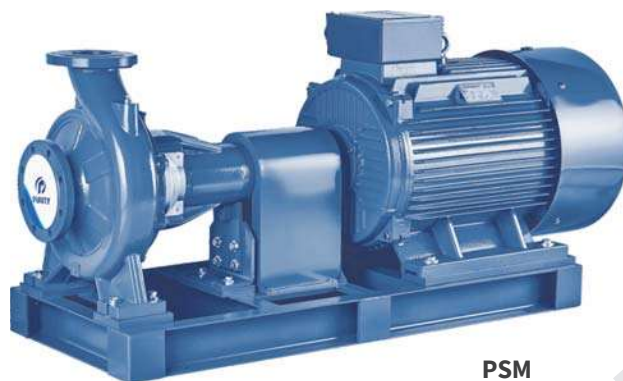


## PS

### Центробежный насос с осевым всасыванием



PS



PSM

#### НОВИНКА ОПИСАНИЕ

- ◆ Полная линейка насосов с осевым всасыванием
- ◆ Оригинальная разработка компании PURITY (патент № 201530478502.0)
- ◆ Исключительная надежность в любой области применения
- ◆ Двигатель YE3 с высоким КПД и степенью защиты IP55 класс F
- ◆ Корпус насоса с антикоррозионным покрытием
- ◆ Высококачественные подшипники NSK, износостойкое механическое уплотнение

#### ОБЛАСТИ ПРИМЕНЕНИЯ

Впечатляющий ассортимент насосов с осевым всасыванием, пригодных для использования в самых разных областях, таких как водоснабжение, отопление, повышение давления, промышленная перекачка жидкостей, кондиционирование, ирригация, пожаротушение и многое другое.

#### УСЛОВИЯ ЭКСПЛУАТАЦИИ

- ◆ Температура жидкости от  $-10^{\circ}\text{C}$  до  $+120^{\circ}\text{C}$
- ◆ Температура окружающей среды от  $-10^{\circ}\text{C}$  до  $+50^{\circ}\text{C}$
- ◆ Максимальное рабочее давление 20 бар
- ◆ Непрерывный режим работы S1



Для чистых сред



Гражданское применение



Промышленное применение

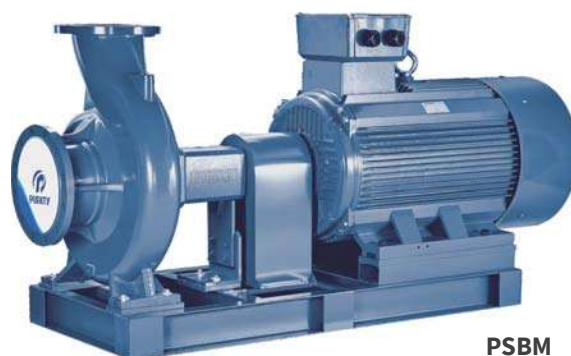


Пожаротушение

**n ≈ 2900 об/мин**



PSB

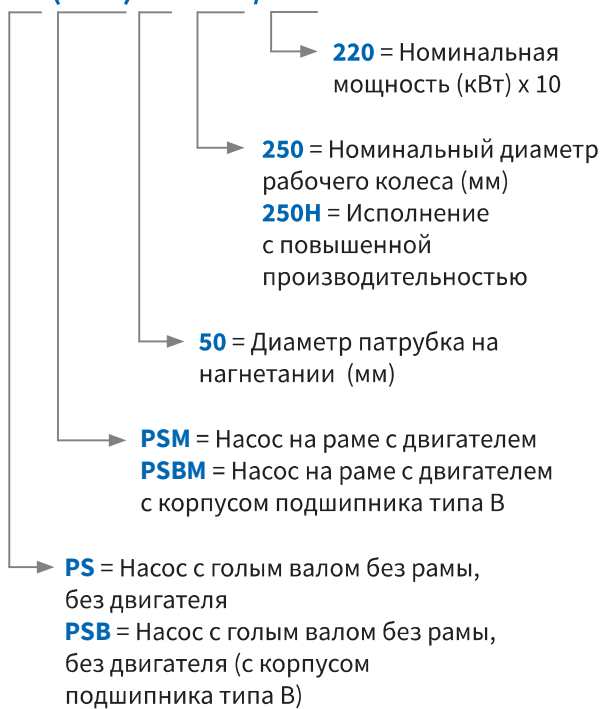


PSBM

## КОД МОДЕЛИ

Например

### PS (PSM) 50 - 250 / 220



## ЛИСТ ТЕХНИЧЕСКИХ ДАННЫХ

Модель	PS
<b>Производительность</b>	0–1000, м3/ч
<b>Высота напора</b>	0–153, м
<b>DN</b>	32–150, мм
<b>Частота вращения</b>	2900 об/мин
<b>T макс</b>	120°C
<b>Мощность</b>	1,5–315, кВт
<b>Корпус</b>	Серый чугун
<b>Рабочее колесо</b>	Чугун / AISI 304 / Латунь
<b>Вал</b>	Сталь 45# / AISI 304
<b>Уплотнение вала</b>	Механическое уплотнение
<b>Подшипник</b>	Роликовый подшипник с консистентной смазкой

50 Гц n=2900 об/мин

МОДЕЛЬ	DN мм	Диаметр рабочего колеса мм	Мощность кВт   л.с.		галл. США/ мин 0	Q = ПРОИЗВОДИТЕЛЬНОСТЬ																				
						26	40	66	79	106	119	159	185	211	238	317	370	396	476	529	608	793	925			
						л/мин 0	100	150	250	300	400	450	600	700	800	900	1200	1400	1500	1800	2000	2300	3000	3500		
						м³/ч 0	6	9	15	18	24	27	36	42	48	54	72	84	90	108	120	138	180	210		
H = Высота напора (м)																										
PS 32-160/15	50x32	142	1,5	2	25,4	23,7	22,5	18,5	15,8	-	-	-	-	-	-	-	-	-	-	-	-	-	-	-	-	-
PS 32-160/22	50x32	158	2,2	3	31	29,6	28,5	24,5	22	15	-	-	-	-	-	-	-	-	-	-	-	-	-	-	-	-
PS 32-160/30	50x32	168	3	4	35	34,3	32,5	28	25,5	19	15	-	-	-	-	-	-	-	-	-	-	-	-	-	-	-
PS 32-200/30	50x32	190	3	4	44,2	42	39,8	35,2	32,2	24,6	19,8	-	-	-	-	-	-	-	-	-	-	-	-	-	-	-
PS 32-200/40	50x32	204	4	5,5	54,5	52	50	45,5	42,3	35	30,3	-	-	-	-	-	-	-	-	-	-	-	-	-	-	-
PS 32-250/55	50x32	208	5,5	7,5	60	59,5	59	55	50,2	34,5	-	-	-	-	-	-	-	-	-	-	-	-	-	-	-	-
PS 32-250/75	50x32	230	7,5	10	69,5	69	68,5	66	63	53	-	-	-	-	-	-	-	-	-	-	-	-	-	-	-	-
PS 32-250/92	50x32	237	9,2	12,5	75	75	74,5	72	69	59	-	-	-	-	-	-	-	-	-	-	-	-	-	-	-	-
PS 32-250/110	50x32	250	11	15	90	89,5	88	82	78	66	-	-	-	-	-	-	-	-	-	-	-	-	-	-	-	-
PS 32-250/150	50x32	258	15	20	97	96,5	96	90	86	73	-	-	-	-	-	-	-	-	-	-	-	-	-	-	-	-
PS 40-160/30	65x40	160	3	4	31,8	-	-	-	29,5	27,5	26,3	21,5	17,5	-	-	-	-	-	-	-	-	-	-	-	-	-
PS 40-160/40	65x40	170	4	5,5	38	-	-	-	36	34	33	28,5	25	20,1	-	-	-	-	-	-	-	-	-	-	-	-
PS 40-200/55	65x40	195	5,5	7,5	46	-	-	-	43,8	41,3	40,1	35	30	-	-	-	-	-	-	-	-	-	-	-	-	-
PS 40-200/75	65x40	209	7,5	10	57	-	-	-	53,6	51,5	50	45	41	36,5	-	-	-	-	-	-	-	-	-	-	-	-
PS 40-250/92	65x40	224	9,2	12,5	64	-	-	-	59	56,5	55	49,5	45	39,8	-	-	-	-	-	-	-	-	-	-	-	-
PS 40-250/110	65x40	230	11	15	72	-	-	-	67,5	65	63,5	57,5	52,2	47	-	-	-	-	-	-	-	-	-	-	-	-
PS 40-250/150	65x40	250	15	20	84,5	-	-	-	79,3	77,3	75,2	70	66	61	-	-	-	-	-	-	-	-	-	-	-	-
PS 40-250/185	65x40	258	18,5	25	90	-	-	-	85,5	82,8	80,7	75,8	70,5	66,5	-	-	-	-	-	-	-	-	-	-	-	-
PS 50-125/22	65x50	123	2,2	3	17	-	-	-	-	-	-	15,4	14	12,8	11,5	6,5	-	-	-	-	-	-	-	-	-	-
PS 50-125/30	65x50	130	3	4	20	-	-	-	-	-	-	18,8	18	17	15,6	11	-	-	-	-	-	-	-	-	-	-
PS 50-125/40	65x50	139	4	5,5	24	-	-	-	-	-	-	23,1	23	21,5	20,3	15,8	11,8	-	-	-	-	-	-	-	-	-
PS 50-160/55	65x50	158	5,5	7,5	32	-	-	-	-	-	-	30,6	30	28	26,6	20,5	14,8	-	-	-	-	-	-	-	-	-
PS 50-160/75	65x50	170	7,5	10	40	-	-	-	-	-	-	38	37	36	34,4	29	24	21	-	-	-	-	-	-	-	-
PS 50-200/92	65x50	195	9,2	12,5	50,5	-	-	-	-	-	-	46,8	45	43	40,9	32,5	26,7	-	-	-	-	-	-	-	-	-
PS 50-200/110	65x50	204	11	15	57,5	-	-	-	-	-	-	53,5	52	50	47,5	40	34	29	-	-	-	-	-	-	-	-
PS 50-200/150	65x50	209	15	20	62	-	-	-	-	-	-	58	56,5	54,5	52	44,5	39	35,5	-	-	-	-	-	-	-	-
PS 50-250/150	65x50	228	15	20	68,5	-	-	-	-	-	-	64	63	61,5	59	50	41	-	-	-	-	-	-	-	-	-
PS 50-250/185	65x50	235	18,5	25	79	-	-	-	-	-	-	75,8	74,8	74	71,5	63,5	55,5	47	-	-	-	-	-	-	-	-
PS 50-250/220	65x50	250	22	30	89,5	-	-	-	-	-	-	86	85,3	84	81,5	73,5	63,5	57	-	-	-	-	-	-	-	-
PS 50-250/300	65x50	258	30	40	95,5	-	-	-	-	-	-	92	91,3	90	87,5	79,5	70	63	-	-	-	-	-	-	-	-
PS 65-125/40	80x65	122	4	5,5	19	-	-	-	-	-	-	-	-	-	17,3	16,8	14,5	13	11,8	-	-	-	-	-	-	-
PS 65-125/55	80x65	132	5,5	7,5	23	-	-	-	-	-	-	-	-	-	21,3	20,9	19	17,5	16,7	13,7	-	-	-	-	-	-
PS 65-125/75	80x65	142	7,5	10	27	-	-	-	-	-	-	-	-	-	26	25,6	24,5	23	22,5	20	18	-	-	-	-	-
PS 65-160/92	80x65	155	9,2	12,5	33	-	-	-	-	-	-	-	-	-	31,5	30	28	27,1	24	21,5	-	-	-	-	-	-
PS 65-160/110	80x65	164	11	15	36	-	-	-	-	-	-	-	-	-	34,5	33	31,5	30,8	28	25,5	-	-	-	-	-	-
PS 65-160/150	80x65	183	15	20	42	-	-	-	-	-	-	-	-	-	41	40	38,5	37,8	35	33	29,5	-	-	-	-	-
PS 65-200/150	80x65	190	15	20	45	-	-	-	-	-	-	-	-	-	45,5	43	41	40,2	36,5	34	-	-	-	-	-	-
PS 65-200/185	80x65	198	18,5	25	52	-	-	-	-	-	-	-	-	-	52,3	51	49	48,2	44,5	42	-	-	-	-	-	-
PS 65-200/220	80x65	212	22	30	59	-	-	-	-	-	-	-	-	-	59,5	58	56	55	52	49,5	44,5	-	-	-	-	-
PS 65-250/220	80x65	225	22	30	64,8	-	-	-	-	-	-	-	-	-	64,7	62	60	58,5	53	50	-	-	-	-	-	-
PS 65-250/300	80x65	244	30	40	80	-	-	-	-	-	-	-	-	-	79,8	77,5	75,5	74,5	70	66	58	-	-	-	-	-
PS 65-250/370	80x65	258	37	50	92	-	-	-	-	-	-	-	-	-	90,5	88,5	87	85	80,5	78	68	-	-	-	-	-
PS 65-315/450	80x65	262	45	60	102	-	-	-	-	-	-	-	-	-	99,2	97	95	94,5	92,4	90	83	-	-	-	-	-
PS 65-315/550	80x65	290	55	75	122	-	-	-	-	-	-	-	-	-	119,2	117,4	115,7	114,5	112,5	110	103	76	-	-	-	-
PS 65-315/750	80x65	317	75	100	141	-	-	-	-	-	-	-	-	-	139,8	137,3	135,6	134,5	132,5	130	122	96	65,5	-	-	-
PS 65-315/900	80x65	328	90	125	151	-	-	-	-	-	-	-	-	-	149,8	147,3	145,6	144,5	142,5	140	132	106	75,5	-	-	-
PS 80-125/40	100x80	122	4	5,5	17	-	-	-	-	-	-	-	-	-	16,5	15,9	14,3	13,5	11,6	10	7,5	-	-	-	-	-
PS 80-125/55	100x80	132	5,5	7,5	21	-	-	-	-	-	-	-	-	-	20,5	20	19	18	16,5	15	12,5	9,5	-	-	-	-
PS 80-125/75	100x80	142	7,5	10	26	-	-	-	-	-	-	-	-	-	25	25	24,5	23,8	22,5	21,5	19,5	16,5	-	-	-	-
PS 80-160/110	100x80	160	11	15	28	27	27,3	24,5	21,1	16	-	-	-	-	-	-	-	-	-	-	-	-	-	-	-	-
PS 80-160/150	100x80	168	15	20	34	32,6	32,5	30,2	27	12,1	18,5	16,7	-	-	-	-	-	-	-	-	-	-	-	-	-	-
PS 80-160/185	100x80	180	18,5	25	39	38,5	39	36,7	33,6	24,8	25,3	23,5	-	-	-	-	-	-	-	-	-	-	-	-	-	-
PS 80-160/220	100x80	190	22	30	44	43,5	43	41,7	38,6	33,8	30,3	28,5	-	-	-	-	-	-	-	-	-	-	-	-	-	-
PS 80-200/220	100x80	190	22	30	48	47,7	47,5	43,5	39,2	32,5	27,2	24,5	-	-	-	-	-	-	-	-	-	-	-	-	-	-

Также доступны исполнения PSM PSB PSBM

Кривую производительности см. на стр. 141-146

50 Гц

n=2900 об/мин

МОДЕЛЬ	DN мм	Диаметр рабочего колеса мм	Мощность кВт л.с.		галл. США/		Q = ПРОИЗВОДИТЕЛЬНОСТЬ																	
					мин 0		264	396	529	634	793	881	925	969	1057	1233	1322	1586	1762	2203	2643	2907	3524	4405
					л/мин 0		1000	1500	2000	2400	3000	3333	3500	3667	4000	4667	5000	6000	6667	8333	10000	11000	13333	16667
					м³/ч 0		60	90	120	144	180	200	210	220	240	280	300	360	400	500	600	660	800	1000
H = Высота напора (м)																								
PS 80-200/300	100x80	215	30	40	60	59,7	59,5	57	53,1	47	42,7	40,5	-	-	-	-	-	-	-	-	-			
PS 80-250/370	100x80	226	37	50	71,5	70,9	70,5	65,5	59,3	51	43,2	38,5	-	-	-	-	-	-	-	-	-			
PS 80-250/450	100x80	240	45	60	88	86,7	86	83,6	78,5	70,5	60	51	-	-	-	-	-	-	-	-	-			
PS 80-250/550	100x80	258	55	75	94,5	94,5	94,5	91,8	87	79,5	72,1	68,3	-	-	-	-	-	-	-	-	-			
PS 80-250/750	100x80	276	75	100	108,5	108,5	108,5	105,8	101	93,5	86,1	82,3	-	-	-	-	-	-	-	-	-			
PS 80-315/450	100x80	255	45	60	85	84	82,6	82	78	68,3	61	56	-	-	-	-	-	-	-	-	-			
PS 80-315/550	100x80	270	55	75	98	97	95,6	95	91	81,3	74	69	-	-	-	-	-	-	-	-	-			
PS 80-315/750	100x80	295	75	100	124	123	121,6	121	117	107,3	100	95	90	80,8	-	-	-	-	-	-	-			
PS 80-315/900	100x80	320	90	125	144	143	141,6	141	137	127,3	120	115	110	100,8	-	-	-	-	-	-	-			
PS 80-315/1100	100x80	328	110	150	153	152	150,6	150	146	136,3	129	124	119	109,8	-	-	-	-	-	-	-			
PS 100-160/150	125x100	167	15	20	35	33,5	32,5	30	27,8	24,5	21,5	20	18,3	15	-	-	-	-	-	-	-			
PS 100-160/185	125x100	176	18,5	25	38,5	37,5	36,5	34,3	32,2	29	25,7	24	22	18	-	-	-	-	-	-	-			
PS 100-160/220	125x100	190	22	30	43	41	40	37,6	35,2	31,5	28,5	27	25,3	22	-	-	-	-	-	-	-			
PS 100-200/220	125x100	185	22	30	38,5	36,7	35,7	33,8	31,7	28,5	26,8	26	25	22,9	16,3	13	-	-	-	-	-			
PS 100-200/300	125x100	195	30	40	44,5	42,5	42	40,2	38,8	36,7	34,2	33	31,7	29	21,7	18	-	-	-	-	-			
PS 100-200/370	125x100	208	37	50	55	53	51	50,6	49,2	47	45	44	42,8	40,5	32,8	29	-	-	-	-	-			
PS 100-200/450	125x100	218	45	60	61	59	57	56,6	55,2	53	51	50	48,8	46,5	38,8	35	-	-	-	-	-			
PS 100-250/450	125x100	220	45	60	65	65	64	63	61	58	56	55	53,3	50	39	33,5	-	-	-	-	-			
PS 100-250/550	125x100	240	55	75	77	76	75,5	75	73,8	72	71,7	70,7	69	62,3	59	-	-	-	-	-	-			
PS 100-250/750	125x100	257	75	100	91	91	90,5	89,7	88	85,5	84	83,3	81,5	78	71,7	68,5	48	-	-	-	-			
PS 100-250/900	125x100	270	90	125	100	100	99,5	98,7	97	94,5	93	92,3	90,5	87	80,7	77,5	57	-	-	-	-			
PS 100-315/750	125x100	255	75	100	80	-	-	78,5	76,7	74	73	72,8	72,5	70,7	68	64	52	-	-	-	-			
PS 100-315/900	125x100	280	90	125	100	-	-	98,5	96,7	94	93	92,8	92,5	90,7	88	84	72	-	-	-	-			
PS 100-315/1100	125x100	300	110	150	118	-	-	116,5	114,7	112	111	110,8	110,5	108,7	106	102	90	-	-	-	-			
PS 100-315/1320	125x100	315	132	180	129	-	-	127,5	125,7	123	122	121,8	121,5	119,7	117	112	101	-	-	-	-			
PS 100-315/1600	125x100	328	160	220	148	-	-	146,5	144,7	142	141	140,8	140,5	138,7	136	132	120	-	-	-	-			
PS 125-200/450	150x125	190	45	60	39,8	-	-	39,3	39,2	39	38,9	38,9	38,8	37,5	35	34	28,6	25	-	-	-			
PS 125-200/550	150x125	205	55	75	50,5	-	-	49,3	49,2	49	48,9	48,9	48,8	47,5	45	44	38,6	35	-	-	-			
PS 125-200/750	150x125	218	75	100	61,5	-	-	60,3	60,2	60	59,9	59,9	59,8	58,5	56	55	49,6	46	-	-	-			
PS 125-250/550	150x125	240	55	75	70	-	-	67	66	64	63	62	61	59,5	54	50,5	-	-	-	-	-			
PS 125-250/750	150x125	255	75	100	80	-	-	76,5	75,5	74	73	72	71,5	70	67	65	56	-	-	-	-			
PS 125-250/900	150x125	265	90	125	87	-	-	84	82,5	81	79,5	79	78	77	73,5	71,5	65	60	-	-	-			
PS 125-250/1100	150x125	274	110	150	97	-	-	94	92,8	91	90	89,3	88,7	87,4	84	83,5	76	71	-	-	-			
PS 125-250H/900	150x125	220	90	125	63,2	-	-	62,4	62	61,6	61,2	61,2	61,2	60,8	60	59,6	57,2	55,2	47,2	-	-			
PS 125-250H/1100	150x125	240	110	150	74	-	-	73,2	72,8	72,4	72	72	72	71,6	70,8	70,4	68	66	58	49,6	-			
PS 125-250H/1320	150x125	260	132	180	84	-	-	83,2	82,8	82,4	82	82	82	81,6	80,8	80,4	78	76	68	59,6	-			
PS 125-250H/1600	150x125	280	160	220	98	-	-	97,2	96,8	96,4	96	96	96	95,6	94,8	94,4	92	90	82	73,6	67,6			
PS 125-315/1320	150x125	280	132	180	96	-	-	-	-	-	95,2	95,1	95	94,8	94	93,5	91,8	88,5	76	-	-			
PS 125-315/1600	150x125	295	160	220	112	-	-	-	-	-	111,2	111,1	111	110,8	110	109,5	107,8	106	97,5	80	-			
PS 125-315/1850	150x125	310	185	250	125	-	-	-	-	-	124,2	124,1	124	123,8	123	122,5	120,8	119	109	90	-			
PS 125-315/2000	150x125	328	200	270	136	-	-	-	-	-	135,2	135,1	135	134,8	134	133,5	131,8	130	120	101	-			
PS 150-200/750	200x150	205	75	100	50	-	-	-	-	-	-	-	48	47,9	47,6	47,2	45,8	44,6	41	35,5	30,5			
PS 150-200/900	200x150	217	90	125	56	-	-	-	-	-	-	-	54	53,9	53,6	53,2	52,7	52,4	48	42,8	39,2			
PS 150-200/1100	200x150	235	110	150	65,2	-	-	-	-	-	-	-	62	61,7	61,2	60,8	59,8	59,2	57,2	54	51,6			
PS 150-200/1320	200x150	245	132	180	71	-	-	-	-	-	-	-	68,5	67,7	67,2	66,8	65,8	65,2	63,2	60	57,6			
PS 150-200/1600	200x150	258	160	220	77	-	-	-	-	-	-	-	74	74	73,2	72,8	71,8	71,2	69,2	66	63,6			
PS 150-250/1100	200x150	242	110	150	67	-	-	-	-	-	-	-	-	-	63	61,7	60	55,8	51,8	48	37,8			
PS 150-250/1320	200x150	265	132	180	80,2	-	-	-	-	-	-	-	-	-	78	76,3	73,5	70	65	62	53			
PS 150-250/1600	200x150	280	160	220	90	-	-	-	-	-	-	-	-	-	88	86	85	82	77,2	75	66			
PS 150-250/2000	200x150	295	200	270	100	-	-	-	-	-	-	-	-	-	97	96	95	92	87,2	85	76			
PS 150-315/1850	200x150	287	185	250	92	-	-	-	-	-	-	-	-	-	90	88,3	87,2	82,8	77,8	72	60			
PS 150-315/2500	200x150	305	250	340	111	-	-	-	-	-	-	-	-	-	110	108	106	102	96	92	81			
PS 150-315/2800	200x150	315	280	380	124	-	-	-	-	-	-	-	-	-	121	119	118	114	109	105	94			
PS 150-315/3150	200x150	327	315	430	135	-	-	-	-	-	-	-	-	-	134	133	132	128	122	118	106			

Также доступны исполнения PSM PSB PSBM

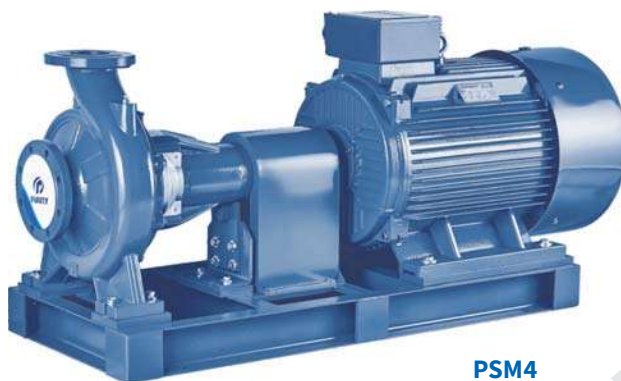
Кривую производительности см. на стр. 141-146

## PS4

### Центробежный насос с осевым всасыванием



PS4



PSM4

### НОВИНКА ОПИСАНИЕ

- ◆ Полная линейка насосов с осевым всасыванием
- ◆ Оригинальная разработка компании PURITY (патент № 201530478502.0)
- ◆ Исключительная надежность в любой области применения
- ◆ Двигатель YE3 с высоким КПД, степень защиты IP55, класс F
- ◆ Корпус насоса с антикоррозионным покрытием
- ◆ Высококачественные подшипники NSK, износостойкое механическое уплотнение

### ОБЛАСТИ ПРИМЕНЕНИЯ

Впечатляющий ассортимент насосов с осевым всасыванием, пригодных для использования в самых разных областях, таких как водоснабжение, отопление, повышение давления, промышленная перекачка жидкостей, кондиционирование, ирригация, пожаротушение и многое другое.

### УСЛОВИЯ ЭКСПЛУАТАЦИИ

- ◆ Температура жидкости от  $-10^{\circ}\text{C}$  до  $+120^{\circ}\text{C}$
- ◆ Температура окружающей среды от  $-10^{\circ}\text{C}$  до  $+50^{\circ}\text{C}$
- ◆ Максимальное рабочее давление 16 бар
- ◆ Непрерывная работа S1

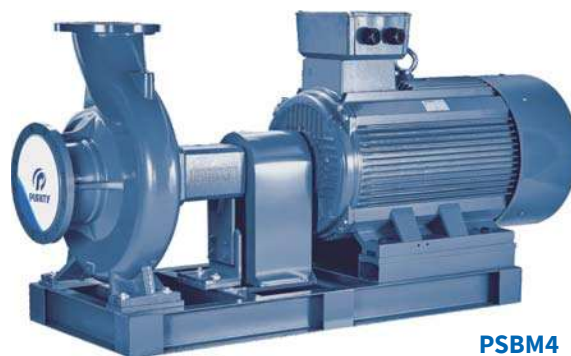

 Для чистых  
сред

 Жилой  
сектор

 Гражданское  
применение

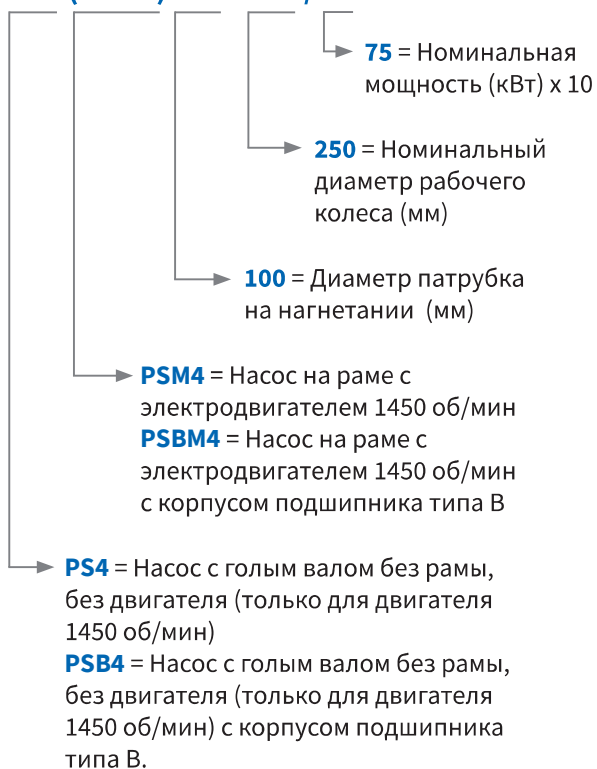
 Промышленное  
применение

**n ≈ 1450 об/мин**

**PSB4**

**PSBM4**

## КОД МОДЕЛИ

Например

**PS4 (PSM4) 100 - 250 / 75**


## ЛИСТ ТЕХНИЧЕСКИХ ДАННЫХ

Модель	PS4
Производительность	0–1500, м3/ч
Высота напора	0–72, м
DN	65–250, мм
Частота вращения	1450 об/мин
Т макс	120°C
Мощность	1,1–250, кВт
Корпус	Серый чугун
Рабочее колесо	Чугунное литье / AISI 304 / латунь
Вал	Сталь 45# / AISI 304
Уплотнение вала	Механическое уплотнение
Подшипник	Роликовый подшипник с консистентной смазкой



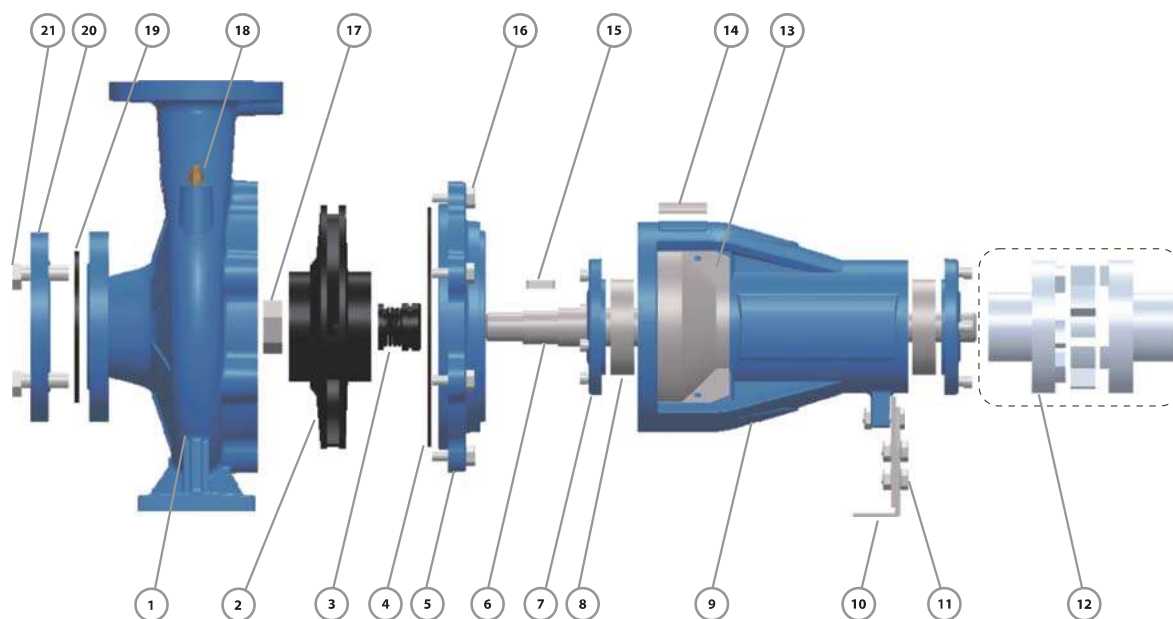
50 Гц n=1450 об/мин

МОДЕЛЬ	DN	Диаметр рабочего колеса	Мощность		Q = ПРОИЗВОДИТЕЛЬНОСТЬ															
					галл. США/мин 0															
					л/мин 0															
					м³/ч 0															
мм	мм	кВт	л.с.	132	154	176	220	264	396	441	485	617	661	881	1101	1322	1762	2203	2643	
H = Высота напора (м)																				
PS4 125-200/55	150x125	190	5,5	7,5	11,4	11,1	11,1	11	10,9	10,8	10,2	10	9,7	8,9	8,6	6,9	-	-	-	-
PS4 125-200/75	150x125	205	7,5	10	14,1	13,9	13,8	13,8	13,7	13,6	13,1	12,9	12,7	11,9	11,6	9,6	-	-	-	-
PS4 125-200/110	150x125	218	11	15	18,1	17,9	17,8	17,8	17,7	17,6	17,1	16,9	16,7	15,9	15,6	13,6	9,8	-	-	-
PS4 125-250/75	150x125	215	7,5	10	15,4	-	-	-	-	15,3	15	14,8	14,6	13,6	13,1	-	-	-	-	-
PS4 125-250/110	150x125	240	11	15	19,4	-	-	-	-	19,3	19,1	19	18,9	18,1	17,8	15,3	11,7	-	-	-
PS4 125-250/150	150x125	265	15	20	23,2	-	-	-	-	23,3	23,1	23	22,9	22	22	19,8	16,5	12,3	-	-
PS4 125-250/185	150x125	274	18,5	25	25,6	-	-	-	-	25,5	25,5	25,4	25,3	24,9	24,7	23	20,3	16,5	-	-
PS4 125-315/185	150x125	280	18,5	25	27,3	-	-	-	-	-	-	26,9	26,7	25,9	25,6	23,3	19,7	14,9	-	-
PS4 125-315/220	150x125	295	22	30	30	-	-	-	-	-	-	29,7	29,6	28,9	28,6	26,5	23,2	18,4	-	-
PS4 125-315/300	150x125	310	30	40	35,6	-	-	-	-	-	-	35,4	35,3	34,8	34,6	32,9	30,1	26,1	-	-
PS4 125-315/370	150x125	328	37	50	38,2	-	-	-	-	-	-	38	37,9	37,4	37,2	35,7	33,1	29,4	17,8	-
PS4 125-400/300	150x125	350	30	40	41	-	-	-	-	41	40,5	40,3	39,2	38,6	34,4	27,5	18,3	-	-	-
PS4 125-400/370	150x125	370	37	50	46,2	-	-	-	-	46	45,7	45,5	44,6	44,2	40,7	34,8	26,5	-	-	-
PS4 125-400/450	150x125	390	45	60	51,4	-	-	-	-	51	50,9	50,8	50,1	49,8	47	42,2	34,8	-	-	-
PS4 125-400/550	150x125	410	55	75	56,5	-	-	-	-	56,3	56,3	56,2	55,9	55,7	53,8	50,3	44,7	26,7	-	-
PS4 125-400/750	150x125	425	75	100	64,5	-	-	-	-	64,3	64,3	64,2	63,9	63,7	61,8	58,3	52,7	34,7	-	-
PS4 125-400/900	150x125	440	90	125	70	-	-	-	-	69,8	69,8	69,7	69,4	69,2	67,3	63,8	58,2	40,2	-	-
PS4 150-200/110	200x150	225	11	15	14	-	-	-	-	-	-	13,5	13,4	13,3	13,1	12,9	11,7	7,8	-	-
PS4 150-200/150	200x150	240	15	20	16,3	-	-	-	-	-	-	15,5	15,3	15,2	14,8	14,3	13,5	11,1	-	-
PS4 150-200/185	200x150	250	18,5	25	18,3	-	-	-	-	-	-	17,5	17,3	17,2	16,8	16,3	15,5	13,1	10	-
PS4 150-200/220	200x150	258	22	30	20,3	-	-	-	-	-	-	19,5	19,3	19,2	18,8	18,3	17,5	15,1	12	-
PS4 150-250/150	200x150	242	15	20	17,5	-	-	-	-	-	-	-	-	16,8	15,9	14,7	13,2	9,2	-	-
PS4 150-250/185	200x150	265	18,5	25	21,3	-	-	-	-	-	-	-	-	20,8	20	18,9	17,5	13,8	8,7	-
PS4 150-250/220	200x150	280	22	30	24	-	-	-	-	-	-	-	-	23,6	23	22	20,8	17,1	12	-
PS4 150-250/300	200x150	295	30	40	25,5	-	-	-	-	-	-	-	-	25	24,5	23,5	22	18,8	13,8	-
PS4 150-315/300	200x150	287	30	40	30,2	-	-	-	-	-	-	-	-	29,7	29	27,9	26,4	22,3	-	-
PS4 150-315/370	200x150	305	37	50	33,6	-	-	-	-	-	-	-	-	33,5	32,7	31,7	30,4	26,7	21,4	-
PS4 150-315/450	200x150	327	45	60	37,7	-	-	-	-	-	-	-	-	37,6	36,9	35,9	34,7	31,3	26,5	-
PS4 150-315/550	200x150	340	55	75	40	-	-	-	-	-	-	-	-	40	39,3	38,4	37,2	33,9	29,4	-
PS4 150-315/750	200x150	365	75	100	47	-	-	-	-	-	-	-	-	47	46,3	45,4	44,2	40,9	36,4	29
PS4 150-400/550	200x150	360	55	75	48,2	-	-	-	-	-	-	-	-	47,7	48	46	45	42	36,8	29,2
PS4 150-400/750	200x150	385	75	100	55,4	-	-	-	-	-	-	-	-	55	55	54	53	51	47	41
PS4 150-400/900	200x150	400	90	125	59,5	-	-	-	-	-	-	-	-	59	59	58	57	56	52	46
PS4 150-400/1100	200x150	420	110	150	65,5	-	-	-	-	-	-	-	-	65	65	64	63	62	58	52
PS4 150-400/1320	200x150	440	132	180	72	-	-	-	-	-	-	-	-	71,5	71,5	70,5	69,5	68,5	64,5	58,5

МОДЕЛЬ	DN	Диаметр рабочего колеса	Мощность		Q = ПРОИЗВОДИТЕЛЬНОСТЬ															
					галл. США/мин 0															
					л/мин 0															
					м³/ч 0															
мм	мм	кВт	л.с.	881	1322	1762	2203	2643	3084	3524	3965	4405	4846	5286	5727	6167	6608			
H = Высота напора (м)																				
PS4 200-250/370	250x200	270	37	50	23	22	21	19,8	18,3	16,1	12,8	9,3	-	-	-	-	-	-	-	-
PS4 200-250/450	250x200	290	45	60	26	25	24	22,8	21,3	19,1	15,8	12,3	-	-	-	-	-	-	-	-
PS4 200-250/550	250x200	310	55	75	30,7	29,7	28,7	27,5	26	23,8	20,5	17	-	-	-	-	-	-	-	-
PS4 200-315/550	250x200	310	55	75	31,1	31	30	29,3	27,5	25	21,3	16	-	-	-	-	-	-	-	-
PS4 200-315/750	250x200	330	75	100	35,1	35	34	33,3	31,5	29	25,3	20	-	-	-	-	-	-	-	-
PS4 200-315/900	250x200	360	90	125	42,1	42	41	40,3	38,5	36	32,3	27	-	-	-	-	-	-	-	-
PS4 200-400/750	250x200	350	75	100	41	40,9	40,4	38,9	37,4	34,9	32,9	28,9	-	-	-	-	-	-	-	-
PS4 200-400/900	250x200	370	90	125	46,5	46,4	45,9	44,4	42,9	40,4	38,4	34,4	-	-	-	-	-	-	-	-
PS4 200-400/1100	250x200	395	110	150	52,4	52,3	51,8	50,3	48,8	46,3	44,3	40,3	-	-	-	-	-	-	-	-
PS4 200-400/1320	250x200	420	132	180	60,1	60	59,5	58	56,5	54	52	48	40	-	-	-	-	-	-	-
PS4 250-315/900	300x250	320	90	125	30,5	-	-	29	28,3	28	27,6	27	26,4	25,8	24,8	23	21,8	-	-	-
PS4 250-315/1100	300x250	340	110	150	34,5	-	-	33	32,3	32	31,6	31	30,4	29,8	28,8	27	25,8	-	-	-
PS4 250-315/1320	300x250	360	132	180	38,5	-	-	37	36,3	36	35,6	35	34,4	33,8	32,8	31	29,8	28	-	-
PS4 250-315/1600	300x250	390	160	220	45	-	-	43,5	42,8	42,5	42,1	41,5	40,9	40,3	39,3	37,5	36,3	34,5	-	-
PS4 250-400/1600	300x250	365	160	220	43	-	-	42	41,2	40,8	40	39	38	37	36	34	32,5	30	-	-
PS4 250-400/1850	300x250	380	185	250	47	-	-	46	45,2	44,8	44	43	42	41	40	38	36,5	34	-	-
PS4 250-400/2000	300x250	400	200	270	53	-	-	52	51,2	50,8	50	49	48	47	46	44	42,5	40	38	-
PS4 250-400/2200	300x250	420	220	300	58	-	-	57	56,2	55,8	55	54	53	52	51	49	47,5	45	43	-
PS4 250-400/2500	300x250	448	250	340	66	-	-	65	64,2	63,8	63	62	61	60	59	57	55,5	53	51	-

Также доступны исполнения PSM PSB PSBM

Кривую производительности см. на стр. 150-159

**ОПИСАНИЕ МАТЕРИАЛА**


№	Описание	Материал
1	Корпус насоса	Чугун
2	Рабочее колесо	Сталь 304 / Чугун
3	Механическое уплотнение	SiC / Графит / SS304
4	Уплотнительное кольцо	Резина
5	Соединение	Чугун
6	Вал	Сталь 304 / 45#
7	Крышка подшипника	Чугун

№	Описание	Материал
8	Подшипник	Шариковый подшипник
9	Корпус с опорой	Чугун
10	Опора	Железо
11	Болт ножки	Сталь
12	Муфта (по дополнительному заказу)	Сталь
13	Крышка корпуса	Сталь 304
14	Заводская табличка	Алюминий

№	Описание	Материал
15	Шпонка рабочего колеса	Железо
16	Соединительный болт	Сталь
17	Гайка рабочего колеса	Оцинкованная сталь
18	Выпускной клапан	Латунь
19	Прокладка	Резина
20	Контрфланец	Оцинкованный чугун
21	Болт с буртиком	Сталь